

Disminución en el consumo de fármacos de pacientes del IMSERSO tratados con balneoterapia

Hernández Torres A^{1,2}, Ortega Maján MT^{3,2}, Júdez Legaristi D^{4,2}

¹ Agencia de Evaluación de Tecnologías Sanitarias (AETS). Instituto de Salud Carlos III //

² Fundación “BILBILIS”. Plaza del Fuerte, 8 – 1º (50.300 – Calatayud) (Zaragoza)
hertoran@fundacionbilbilis.es

³ Medicina Preventiva y Gestión de la Calidad. Hospital Reina Sofía de Tudela // Fundación BÍlbilis

⁴ Anestesia y Reanimación. Hospital de Alcañiz // Fundación BÍlbilis

Keywords: Consumo de fármacos, balneoterapia, envejecimiento.
Drug consumption, balneotherapy, aging,

Introducción: Las aguas mineromedicinales constituyen uno de los más viejos procedimientos curativos. Se consideran un medicamento natural, por lo que se pueden utilizar de manera complementaria a terapias farmacológicas y quirúrgicas, además de tener importancia en la prevención de enfermedades.

Objetivo: Cuantificar y evaluar el consumo de fármacos antes de empezar el tratamiento balneoterápico e identificar los cambios producidos al finalizarlo “in situ” y a los dos meses de seguimiento

Metodología: Estudio cuasi experimental, antes después de las personas beneficiarias del Programa del Termalismo Social del IMSERSO que acudieron a un balneario. A dichos pacientes se les administró un cuestionario de diseño propio en tres momentos (llegada al balneario, salida y a los dos meses de la salida).

Resultados: Participaron 221 personas. El porcentaje de respuesta al segundo cuestionario fue del 100% y del 98,6% al tercero.

A la entrada al balneario 203 (91,9%) personas tomaban al menos un fármaco, siendo la media de fármacos pautados por persona de 3,64 (DT 2,4).

Al analizar los cambios ocurridos tras la cura balnearia en los tres momentos analizados se observó que hubo diferencias estadísticamente significativas, con una tendencia decreciente, en el consumo de fármacos cuando se comparó la

entrada con la salida del balneario y la entrada con los dos meses de seguimiento. No se encontraron diferencias al comparar los fármacos que tomaba a la salida del balneario con los que tomaba a los dos meses.

Los cambios más llamativos fueron que 32 personas (39,5%) de las que tomaban fármacos no pautados dejan de tomarlos y que 25 personas (36,8%) que tomaban tanto fármacos pautados como no pautados, a la salida del balneario sólo toman los pautados. Entre la llegada y los dos meses, 35 personas (43,8%) dejaron de tomar fármacos susceptibles pautados, además de 22 personas (32,8%) que tomaban tanto fármacos pautados como no pautados a los dos meses sólo tomaban los pautados.

Conclusiones: La balneoterapia produjo un descenso en el consumo de fármacos y por lo tanto una disminución en la demanda de asistencia sanitaria.

Averiguar si existe asociación entre la composición iónica de las aguas mineromedicinales (AMm) y su capacidad antioxidante (CAO), y conocer qué componentes de estas AMm están más asociados a ella.

Referencias Bibliográficas:

- 1.- Ortega Maján, MT. Tesis Doctoral “Efectos de la balneoterapia con aguas Minero-medicinales sobre la salud”. Fac. de Medicina de la Universidad de Zaragoza. Directores: Directores Hernández Torres A, Júdez Legaristi D, Abad Díez JM. Calificación: (sobresaliente Cum Laude) (Enero.2016)

2.- Hernández Torres A et al. “Peloterapia: Aplicaciones médicas y cosméticas de fangos termales”. Fundación para la Investigación e Innovación en Hidrología Médica y Balneoterapia “Bilbilis”. Madrid. Mayo 2014 (ISBN: 978-84-616-8551-6).

3.- Hernández-Torres A et al. “*Técnicas y Tecnologías en Hidrología Médica e Hidroterapia*”. Agencia de Evaluación de Tecnologías Sanitarias. Instituto de Salud Carlos III - Ministerio de Sanidad y Consumo. Informe Público de Evaluación IPE 06/50. 2ª edición. Madrid. Junio 2008;

Figura 1. Porcentaje de personas en función del número

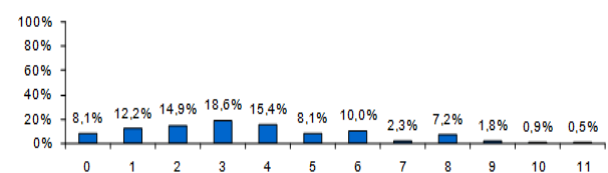


Tabla 1. d.e.s. entre LLEGADA y SALIDA del balneario

	Salida del balneario				Sig.
	FSuPyFnP	FSuP	FnP	No toma*	

Tabla 2. Cambios sin d.e.s. entre SALIDA y 2 meses postratamiento

	Dos meses de la salida del balneario				Sig.
	FSuPyFnP	FSuP	FnP	No toma*	

Tabla 3. Cambios con d.e.s. entre LLEGADA y 2 meses postratamiento

	Dos meses de la salida del balneario				Sig.
	FSuPyFnP	FSuP	FnP	No toma*	